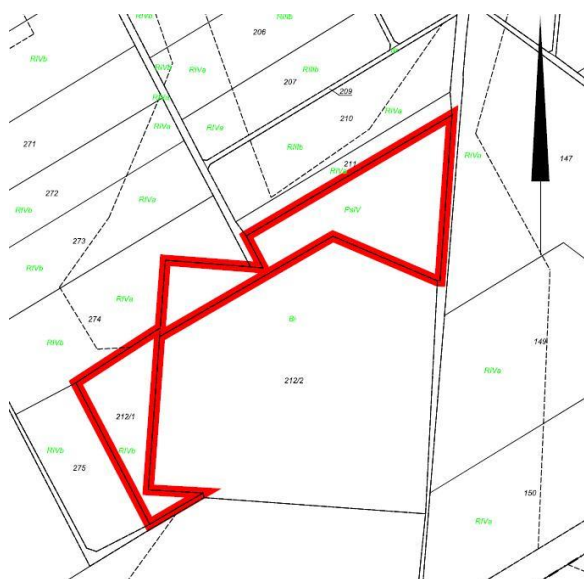


Oferta Inwestycyjna

Powiatu Gryfickiego



Gmina:	Brojce
Obręb:	Pruszcz
Numer działki:	212/2
Powierzchnia:	5.3761 ha
Numer KW:	SZ1G/00043019/0
Studium:	obszar o preferowanej i dominującej funkcji rolniczej
Opis nieruchomości:	nieruchomość rolna

PRUSZCZ



Wydział Geodezji i Gospodarki Nieruchomościami

tel. 91-38-42-407

www.gryfice.pl

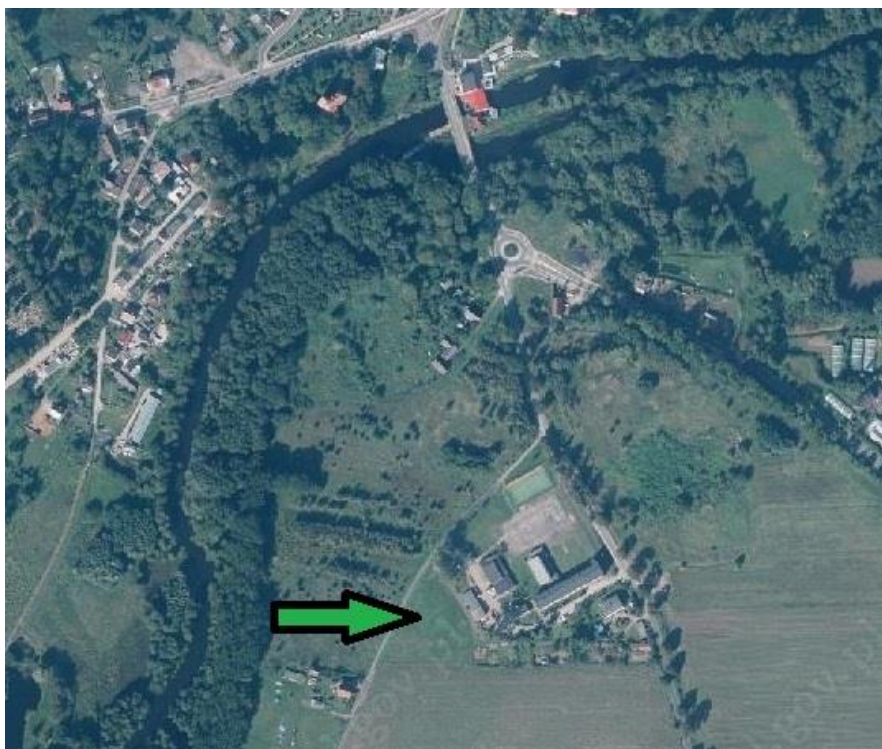
Oferta Inwestycyjna

Powiatu Gryfickiego



Gmina:	Płoty	
Obręb:	nr 4 miasta Płoty	
Numery działek:	359/4	359/5
Powierzchnia:	0.1692 ha	0.1647
Numer KW:	SZ1G/00042043/0	
Studium:	podmiejskie tereny mieszkalne	
Opis nieruchomości:	nieruchomości niezabudowane	

miasto PŁOTY



Wydział Geodezji i Gospodarki Nieruchomościami

tel. 91-38-42-407

www.gryfice.pl

Oferta Inwestycyjna

Powiatu Gryfickiego



Gmina:	Trzebiatów	
Obręb:	Chełm Gryficki	
Numery działek:	374/25 (część)	374/11
Powierzchnia:	ok. 6 ha	70.4727 ha
Numer KW:	SZ1G/00036937/9	
Studium:	tereny nieużytków	
Opis nieruchomości:	nieruchomości rolne	

CHEŁM GRYFICKI



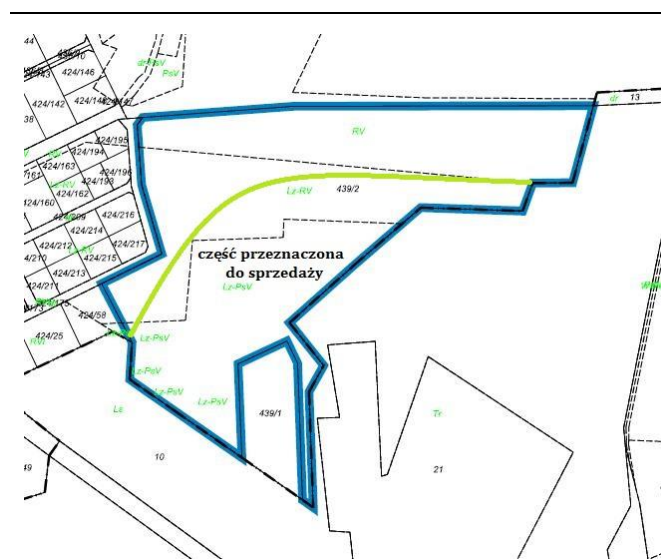
Wydział Geodezji i Gospodarki Nieruchomościami

tel. 91-38-42-407

www.gryfice.pl

Oferta Inwestycyjna

Powiatu Gryfickiego



Gmina:	Gryfice
Obręb:	Rzęskowo
Numer działki:	439/2 (część)
Powierzchnia:	ok. 4 ha
Numer KW:	SZ1G/00037083/4
Studium:	grunty orne strefy odpowiedzialnościowego zasilania użytkowej warstwy wodnej
Opis nieruchomości:	nieruchomość rolna

RZĘSKOWO



Wydział Geodezji i Gospodarki Nieruchomościami

tel. 91-38-42-407

www.gryfice.pl

Oferta Inwestycyjna

Powiatu Gryfickiego



Gmina:	Rewal	
Obręb:	Pogorzelica	
Numer działki:	74/2	250
Powierzchnia:	2.4237 ha	0.7078 ha
Numer KW:	SZ1G/00010210/9	
Studium:	strefa turystyczno-osiedleńcza w zieleni leśnej	
Opis nieruchomości:	nieruchomość zabudowana ośrodkiem wczasowym	
Odległość od morza:	ok. 40 m	

POGORZELICA



Wydział Geodezji i Gospodarki Nieruchomościami

tel. 91-38-42-407

www.gryfice.pl

Oferta Inwestycyjna

Powiatu Gryfickiego



Gmina:	Trzebiatów
Obręb:	Mrzeżyno 1
Numer działki:	10/6
Powierzchnia:	0.1457 ha
Numer KW:	SZ1G/00041979/3
MPZP:	tereny zieleni leśnej o funkcji ochronnej
Opis nieruchomości:	nieruchomość zabudowana budynkiem po byłym posterunku obserwacji wzrokowo-technicznej; położona w pasie technicznym wybrzeża
Odległość od morza:	ok. 10 m

MRZEŻYNO



Wydział Geodezji i Gospodarki Nieruchomościami

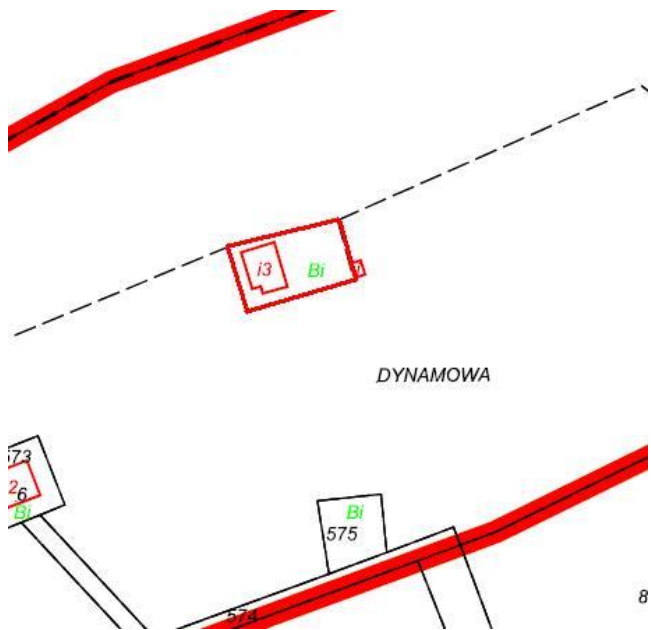
tel. 91-38-42-407

www.gryfice.pl

Oferta Inwestycyjna

Powiatu Gryfickiego



	Gmina:	Rewal
	Obręb:	Pobierowo
	Numer działki:	991/14 (część)
	Powierzchnia:	0.0600 ha
	Numer KW:	SZ1G/00040903/3
Studium:	strefa gospodarki leśnej – ograniczenia wynikające z funkcji ochronnej; lasy glebochronne	
Opis nieruchomości:	nieruchomość zabudowana budynkiem po byłym posterunku obserwacji wzrokowo-technicznej; położona w pasie technicznym wybrzeża	
Odległość od morza:	ok. 10 m	

POBIEROWO



Wydział Geodezji i Gospodarki Nieruchomościami


tel. 91-38-42-407

www.gryfice.pl

Oferta Inwestycyjna

Powiatu Gryfickiego



	Gmina:	Rewal
	Obręb:	Rewal 1
	Numer działki:	585/4
	Powierzchnia:	0.0625 ha
	Numer KW:	SZ1G/00040925/3
	Studium:	strefa gospodarki leśnej – ograniczenia wynikające z funkcji ochronnej; lasy glebochronne; odcinki wybrzeża najsilniej zagrożone przez abrazję – do wyłączenia z urbanizacji
Opis nieruchomości:	nieruchomość zabudowana budynkiem po byłym posterunku obserwacji wzrokowo-technicznej; położona w pasie technicznym wybrzeża	
Odległość od morza:	ok. 10 m	

REWAL



Wydział Geodezji i Gospodarki Nieruchomościami

tel. 91-38-42-407

www.gryfice.pl

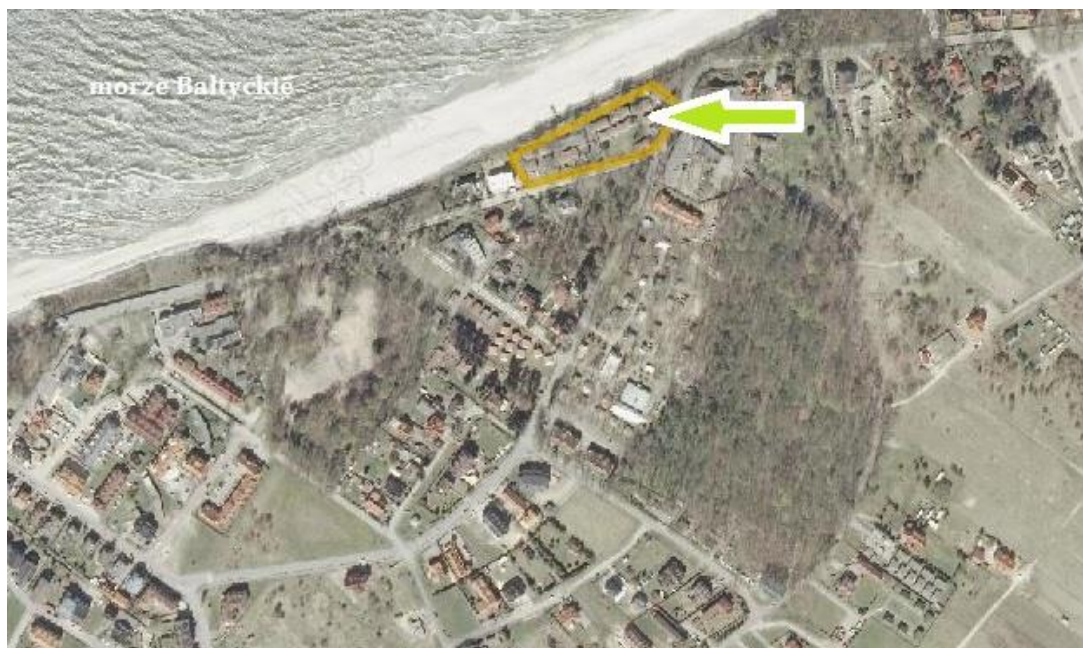
Oferta Inwestycyjna

Powiatu Gryfickiego



Gmina:	Rewal
Obręb:	Rewal 2
Numer działki:	438/1
Powierzchnia:	0.6161 ha
Numer KW:	SZ1G/00029566/5
Studium:	odcinki wybrzeża najsilniej zagrożone przez abrazję do wyłączenia z urbanizacji
Opis nieruchomości:	nieruchomość zabudowana ośrodkiem wczasowym; położona w pasie technicznym wybrzeża
Odległość od morza:	ok. 10 m

REWAL



Wydział Geodezji i Gospodarki Nieruchomościami

tel. 91-38-42-407

www.gryfice.pl

Oferta Inwestycyjna

Powiatu Gryfickiego



Gmina:	Rewal
Obręb:	Rewal 2
Nr działek:	465, 466, 467, 468, 469, 470
Powierzchnia:	0.6168 ha
Numer KW:	SZ1G/00013221/0
Decyzja o warunkach zabudowy:	zabudowa usługowa zakwaterowania turystycznego z funkcją mieszkalną wraz z przyłączami
Opis nieruchomości:	nieruchomość zabudowana pawilonem handlowym i domkami campingowymi
Odległość od morza:	ok. 150 m

REWAL



Wydział Geodezji i Gospodarki Nieruchomościami

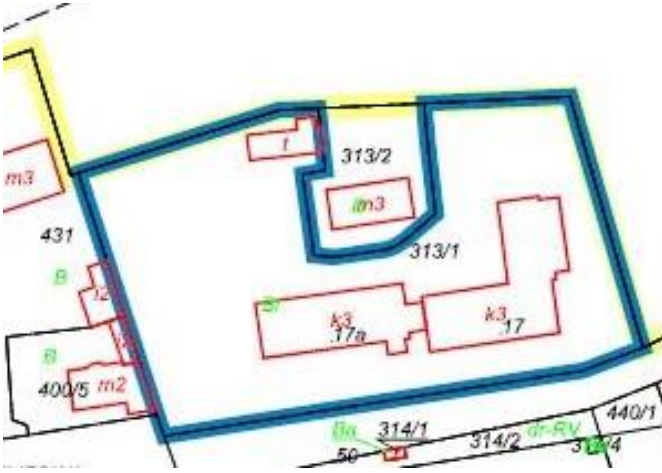
tel. 91-38-42-407

www.gryfice.pl

Oferta Inwestycyjna

Powiatu Gryfickiego



	Gmina:	Rewal
	Obręb:	Rewal 2
	Nr działki:	313/1
	Powierzchnia:	0.7715 ha
	Numer KW:	SZ1G/00037504/2
	Studium:	strefa turystyczno- osiedleńcza
	Opis nieruchomości:	nieruchomość zabudowana budynkami Młodzieżowego Ośrodka Wychowawczego
Odległość od morza:	ok.50 m	

REWAL



Wydział Geodezji i Gospodarki Nieruchomościami

tel. 91-38-42-407

www.gryfice.pl

Oferta Inwestycyjna

Powiatu Gryfickiego



	Gmina:	Rewal
	Obręb:	Pogorzelica
	Nr działki:	15
	Powierzchnia:	5.0052 ha
	Numer KW:	SZ1G/00043689/7
	Studium:	strefa turystyczno-osiedleńcza w zieleni leśnej
Opis nieruchomości:	nieruchomość częściowo leśna i częściowo zabudowana	
Odległość od morza:	ok.600 m	

POGORZELICA



Wydział Geodezji i Gospodarki Nieruchomościami

tel. 91-38-42-407

www.gryfice.pl

Oferta Inwestycyjna

Powiatu Gryfickiego



	Gmina:	Trzebiatów
	Obręb:	Mrzeżyno 2
	Nr działki:	8/2
	Powierzchnia:	1.4419 ha
	Numer KW:	SZ1G/00031712/1
	Studium:	tereny specjalne, lasy
	Opis nieruchomości:	nieruchomość niezabudowana
Odległość od morza:	ok.800 m	

MRZEŻYNO



Wydział Geodezji i Gospodarki Nieruchomościami

tel. 91-38-42-407

www.gryfice.pl

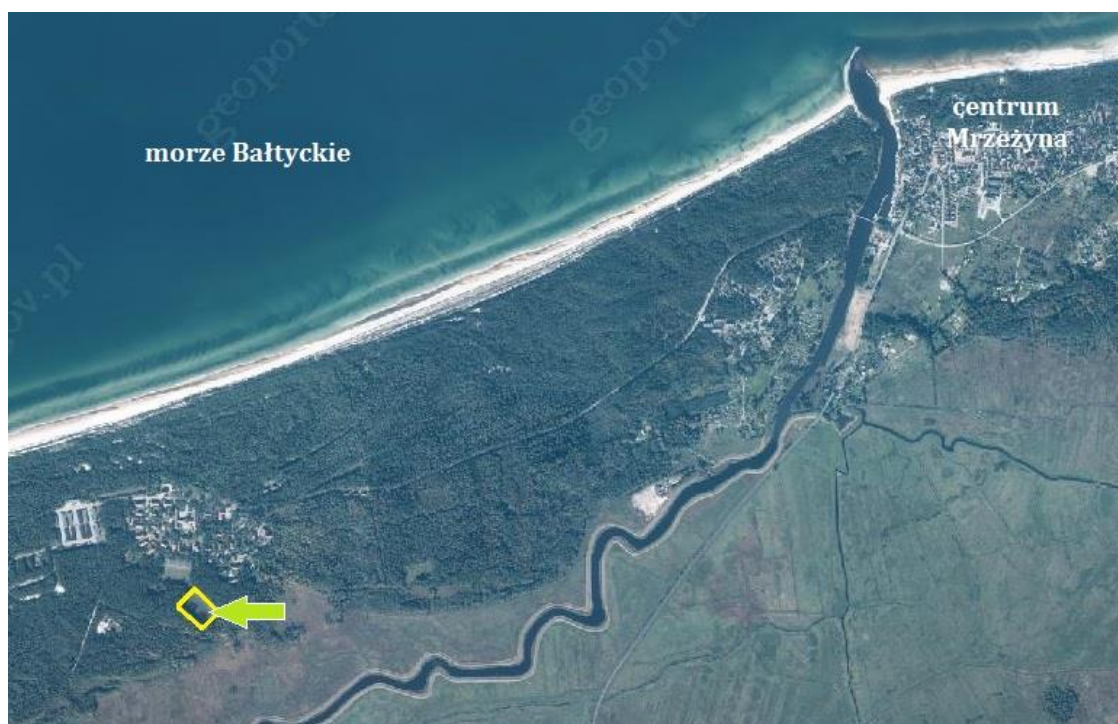
Oferta Inwestycyjna

Powiatu Gryfickiego



	Gmina:	Trzebiatów
	Obręb:	Mrzeżyno 2
	Nr działki:	8/2
	Powierzchnia:	1.3206 ha
	Numer KW:	SZ1G/00031712/1
	Studium:	tereny specjalne, tereny służące wypoczynkowi
	Opis nieruchomości:	nieruchomość niezabudowana
Odległość od morza:	ok.800 m	

MRZEŻYNO



Wydział Geodezji i Gospodarki Nieruchomościami

tel. 91-38-42-407

www.gryfice.pl